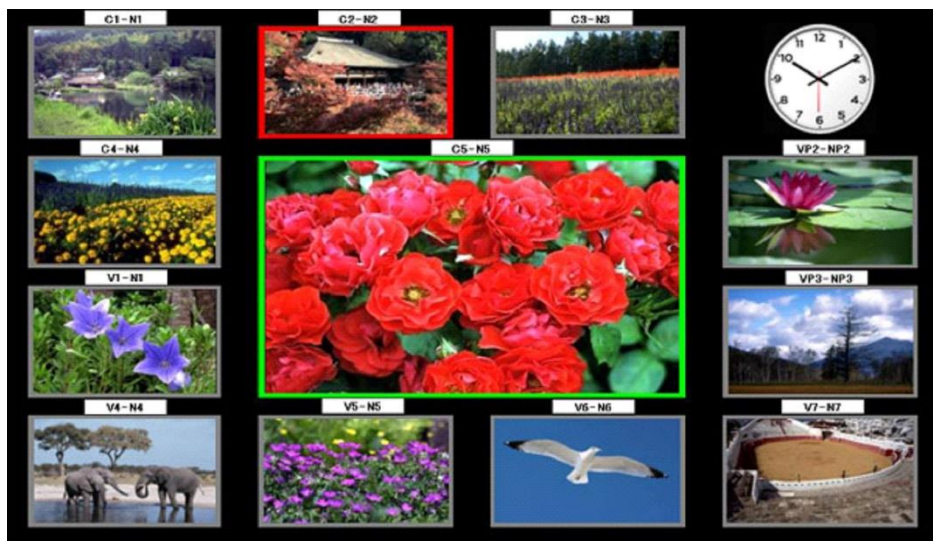


ハイビジョン出力 分割表示装置

NTSC/PAL
入力用



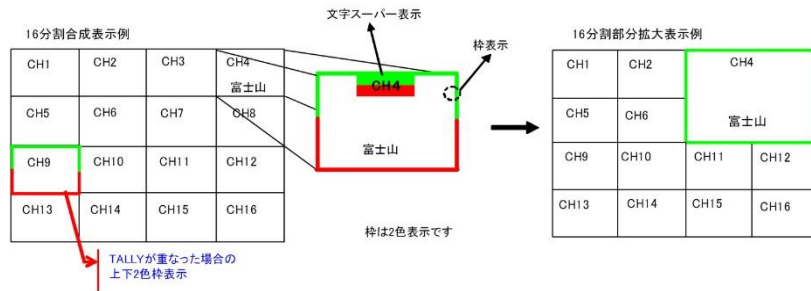
1. 概要
- MV416は最大16系統のNTSC、PALアナログ信号を16分割又は12分割、9分割及び4分割された画面に縮小して1つのハイビジョン画面に合成表示する分割表示モニター装置です。
 入力画像の表示フォーマット64種のプリセット機能、文字スーパー表示を画像枠外に表示するモード及びアナログ時計表示が追加されました。
 入力数によりMV409－9分割表示装置とMV404－4分割表示装置があります。

2. 機能
- マルチビューワシリーズは機能別に分類

品名	型式	仕様	表示
16分割	MV416	電源2重化タイプ	16,12,9,4,1 分割可能
	MV416L	1電源タイプ	
9分割	MV409	電源2重化タイプ	9,4,1 分割可能
	MV409L	1電源タイプ	
4分割	MV404	電源2重化タイプ	4,2,1 分割可能
	MV404L	1電源タイプ	

3. 特徴
- 非同期NTSC及びPAL信号を混入可能 (オプション基板でHD-SDI、およびSD-SDI信号入力可能)
 - オーバースキャンモニター対応表示可能 (定格・仕様参照)
 - 各縮小画面にキャラクタ全角漢字、最大16文字 (半角32文字) 2行を表示可能
 - 文字は任意の色、7種類のサイズで表示可能、水平垂直表示位置の調整可能
 - 任意部分拡大表示可能
 - TALLY枠を縮小画面の縁に付加可能 (定格・仕様参照)
 - TALLY枠が重なった場合は上下に2種類のTALLYの色で表示。(キャラクタの背景にタリ一色表示可能)
 - 入力画像の表示フォーマットを64種プリセット可能で設定データの登録や切替が可能
 - 入力画像の表示位置変更可能
 - 画像枠の外側及び内側にキャラクタ表示可能
 - 設定用PCで文字や枠等を入力可能 (設定ソフト供給) (ETHERNET、RS232C、RS422接続)
 - ファンおよび各種アラームを通知可能
 - HDシリアル信号2系統及びDVI出力可能 (添付の変換アダプタによるHDMI接続可能)
 - LTC入力によるアナログ時計を表示可能
 - 信頼性が高い電源2重化 (Lタイプは除く)
 - オプションのSDI入力基板と交換でシリアル信号の入力も可能
 - 筐体は1Uのコンパクトな標準ラックタイプ

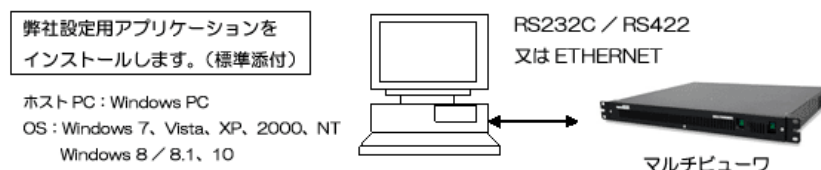
4. 合成画面表示概要



5. 定格・仕様

定格・仕様			マルチビューアーシリーズ		
項目		仕様	MV416	MV409	MV404
入 力	NTSC, PAL入力 (オプション) HD-SDI入力 SD-SDI入力	規 格	NTSC信号 : RS170A / SMPTE 170M PAL信号 : ITU-R BT. 470-6		
		インピーダンス	75オーム BNC		
		フィールド周波数	NTSC信号 : 60Hz又は59.94Hz PAL信号 : 50Hz		
		有効ライン数	NTSC信号 : 480本 PAL信号 : 576本		
LTC入力	規 格	SMPTE 12M-1規格 BNC(シングルエンデット)			
入力同期信号	規 格	ブラックバースト入力			
	インピーダンス	75オーム			
	フィールド周波数	59.94Hz			
出 力	HDシリアル出力	規 格	ハイビジョンシリアル BTA S-004C、 S-005C、S-006C規格準拠		
		インピーダンス	75オーム不平衡 BNC		
		出力系統数	2系統出力		
		フィールド周波数	59.94Hz		
		有効ライン数	最大1080本(約87、90、93、95、98、 100%オーバースキャン表示対応)		
DVI出力	フィールド周波数	59.94Hz			
	有効ドットXライン数	1920ドット×1080本(インターレース)			
表 示	画像分割表示数	最大分割表示数	16	9	4
	分割画面の合成表示	可能分割表示数(表示位置変更可能)	16、12、9、4、1	9、4、1	4、2、1
	入力画像表示フォーマットプリセット機能	入力画像表示フォーマット64種プリセット可能	○	○	○
	ファイル登録機能	アプリケーションでの設定をPCIに登録可能	○	○	○
	分割画面の合成表示内部分拡大表示	任意指定Chの拡大	○(3段階)	○(2段階)	○
	キャラクタスーパー表示	英数字・記号・半角32(全角16)文字、 漢字全角16(半角32)文字×2行、8種類任意色表示 表示キャラクタスムージング、サイズ7種類	○	○	○
		RGB各8ビットにより合成された色を2種類表示、枠の太さ(8段階)、タリ-が重なった場合は枠を上下に2色で表示可能、キャラクタの背景にタリ-色を付加可能	○	○	○
タリ-表示	RGB各8ビットにより合成された色を2種類表示、枠の太さ(8段階)、タリ-が重なった場合は枠を上下に2色で表示可能、キャラクタの背景にタリ-色を付加可能	○	○	○	
オーバースキャンモニター対応	全分割画面を約87%また90、93、95、98、100%の6段階で出力	○	○	○	
制 御	シリアル制御	RS232C又はRS422にてホストPCよりコントロール ETHERNET(100BASE-TX/10BASE-T)よりコントロール	○	○	○
	接点制御	パラレル接点入力、アラーム出力	○	○	○
電 源	A C電源入力	AC100V	○	○	○
	消費電力	最大200VA	2A以下	2A以下	1.5A以下
	リダundant電源(電源2重化)	Lタイプは除く	○	○	○
その他	筐体	標準ラック W432:D380:H44(突起物を除く)	1U	1U	1U
	主な特徴	鉛フリー(RoHS)対応	○	○	○

6. 操作概略 HDマルチビューアーの操作は、Windowsを搭載したホストPCに、弊社設定アプリケーションをインストールして行います。文字の登録や画面サイズの変更を、GUIを使用して設定することができます。



株式会社ナノテック 〒242-0007 神奈川県大和市中央林間4-2-17 CRビル2F

TEL 046-276-8402 FAX 046-276-8403 <https://www.n-tech.co.jp/>

*このカタログに記載されている内容は予告なく変更することがあります。 CAT:BA190711